



Descrizione

È un prodotto formulato con speciali resine acriliche in acqua e pigmenti metallici rattati con antiossidanti.
La sua pellicola dona un aspetto brillante alle superfici con grandi effetti decorativi.

Caratteristiche

È applicabile su intonaco, legno, metallo purché i fondi siano trattati con una mano di isolante adatto ai vari materiali.
L'effetto decorativo è molto diversificato a seconda se il fondo è molto liscio o ruvido e se l'applicazione viene effettuata con spatola (effetto stucco lucido), con pennello spalter (effetto nuvolato), a rullo liscio (effetto opaco ruvido), con spugna (effetto tamponato).

Applicazione

Il prodotto è pronto all'uso ma, se necessario, può essere diluito con un 10% di acqua,

Consumo

Il consumo può variare da 500 a 600 g/m² a seconda del tipo di applicazione a due mani.
La resa è indicativa e può variare a seconda del modo di applicazione e dell'assorbimento della superficie da trattare.

Confezioni e stoccaggio

Barattoli da 0,75l e 4l.
Il prodotto chiuso nell'imballo originale, al fresco, in luogo asciutto e al riparo dal gelo si conserva inalterato per almeno 12 mesi.
Conservare il prodotto a temperature comprese tra +5°C e +30°C.

Norme di sicurezza

Evitare il contatto con la pelle e gli occhi, in caso di contatto lavare immediatamente e abbondantemente con acqua.
Ventilare durante l'utilizzazione.
Per ulteriori informazioni consultare la scheda dati di sicurezza.

Smaltimento

Eliminare il prodotto in conformità con le norme locali in vigore.
I contenitori vuoti devono essere riciclati.

Note

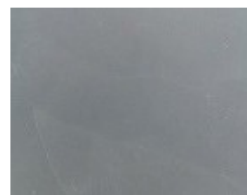
La ditta Dolci Colori Srl si riserva di apportare modifiche alla presente scheda senza alcun preavviso.



ORO effetto stucco lucido



ORO effetto nuvolato



SILVER effetto stucco lucido



SILVER effetto nuvolato

15/09/22

I consigli e le indicazioni di questa scheda tecnica sono forniti in base alla nostra esperienza, hanno carattere indicativo e non possono impegnare la nostra responsabilità. L'applicazione dei prodotti ha luogo al di fuori del nostro diretto controllo, l'utilizzatore si assume quindi ogni responsabilità derivante dall'uso. Il nostro servizio tecnico è a disposizione per fornire tutte le ulteriori notizie necessarie.