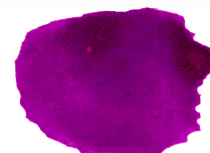




| | |
|---------------------------|---|
| Composizione | Composto di pigmenti viola fissati su basi minerali |
| Colour Index | PR 122 - PR112 - PV23 - PR12 - PB27 - PY53 |
| Granulometria | 30/40 micron |
| Micro caratteristiche | granuli trasparenti |
| Solubile in acqua | insolubile |
| Colore | violaceo |
| Provenienza | Italia |
| Potere coprente | buono 6* |
| Stabilità luce in taglio | ottima 7* |
| Stabilità luce tono pieno | eccellente 8* |
| Stabilità nella calce | ottima 7* |
| Stabilità chimica | buona 6* |
| Indicata per l'uso | interno |
| Campi di utilizzazione | affresco, calce (stagionata), cemento, caseina, colle all'acqua, olio |
| Confezioni | barattoli da 0,100kg - 0,500kg e sacchi da 5kg - 25kg |
| | * scala 3/8 |



Soluzione alla caseina
con 5% di
Dalia Superlacca

Note

Le tinte riportate sono indicative e non hanno valore contrattuale.
La ditta **Dolci Colori Srl** si riserva di apportare modifiche
alla presente scheda senza alcun preavviso.



Dalia Superlacca
barattoli da 100 g

3/02/23

I consigli e le indicazioni di questa scheda tecnica sono forniti in base alla nostra esperienza, hanno carattere indicativo e non possono impegnare la nostra responsabilità. L'applicazione dei prodotti ha luogo al di fuori del nostro diretto controllo, l'utilizzatore si assume quindi ogni responsabilità derivante dall'uso. Il nostro servizio tecnico è a disposizione per fornire tutte le ulteriori notizie necessarie.